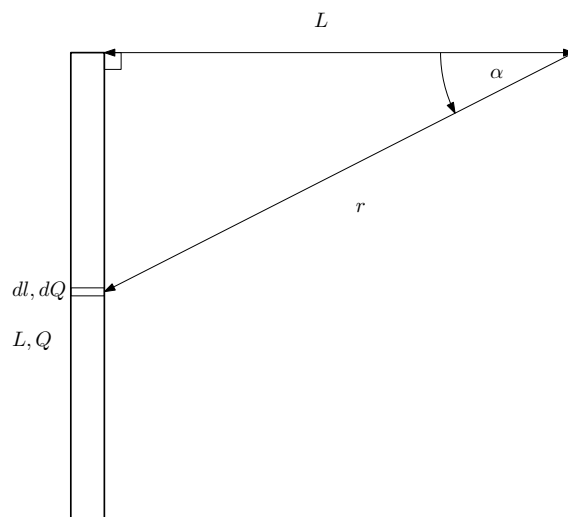


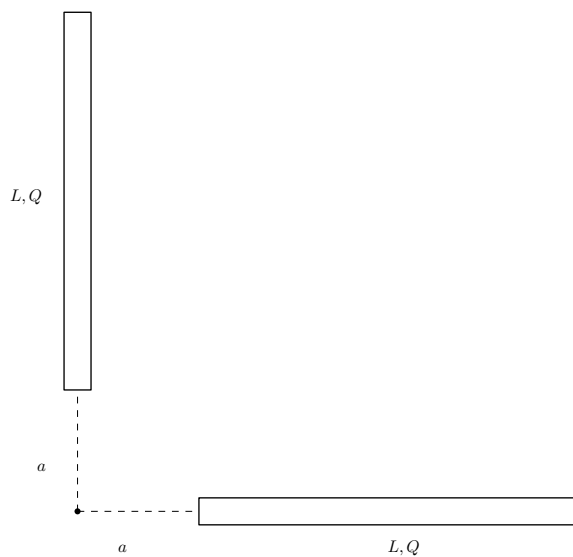
FIZIKA 2  
ZA STUDENTE KEMIJE  
VJEŽBE  
2. SAT

29. veljače 2012.

1. Izračunajte električno polje da udaljenosti  $L$  od jednog kraja jednoliko nabijenog štapa duljine  $L$ , kao na skici.



2. Izračunajte električno polje na udaljenosti  $a$  od krajeva dva međusobno okomita jednoliko nabijana štapa, kao na skici.



3. U izolatorskoj kugli polumjera  $R$  jednoliko je raspodjeljen naboj  $Q > 0$ . Izračunajte električno polje kao funkciju udaljenosti od središta kugle.
4. Izračunajte električno polje na udaljenosti  $r$  od beskonačno duge ravne žice linearne gustoće naboja  $\lambda$ .
5. Za koliki je kut otklonjena kuglica mase  $m$  i naboja  $q$  koja visi na niti u blizini beskonačne ravne ploče jednoliko nabijene površinskom gustoćom naboja  $\sigma$ ?