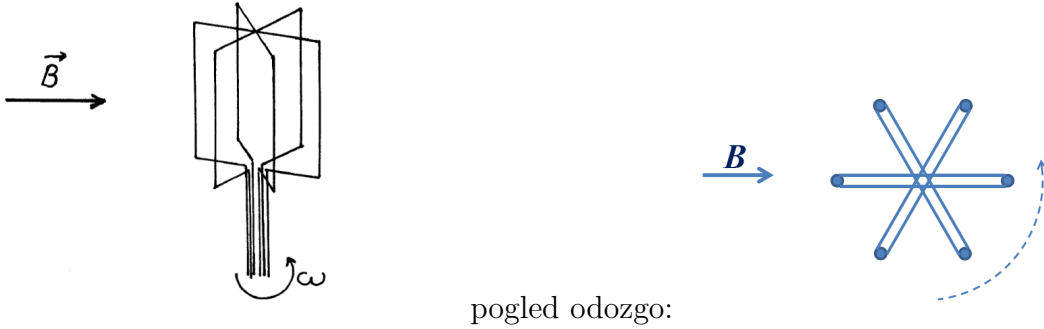


### 19.3. Trofazna struja

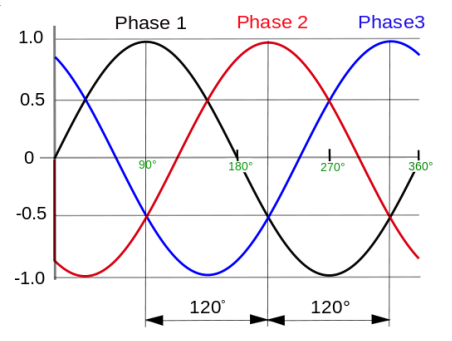
Generatori u elektranama imaju tri zavojnice pod kutom  $120^\circ$  ( $\frac{2\pi}{3}$ ). Inducirane elektromotorne sile imaju iste amplitude, ali su pomaknute u fazi:



pogled odozgo:

Tri faze zovemo R, S i T:

$$\begin{aligned} \mathcal{E}_R &= \mathcal{E}_0 \sin \omega t \\ \mathcal{E}_S &= \mathcal{E}_0 \sin \left( \omega t - \frac{2\pi}{3} \right) \\ \mathcal{E}_T &= \mathcal{E}_0 \sin \left( \omega t - \frac{4\pi}{3} \right) \end{aligned}$$



Iz svake zavojnice se jedna priključnica nuzira (uzemljuje). Shematski to prikazujemo kao na slici desno.

Efektivni napon svake faze prema nuli iznosi 220 V. Efektivni napon između bilo koje dvije faze iznosi 380 V ( $\sqrt{3} \cdot 220$  V).

