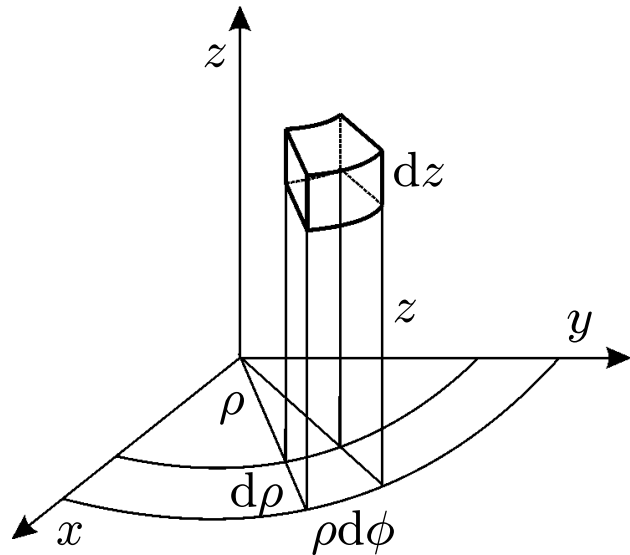
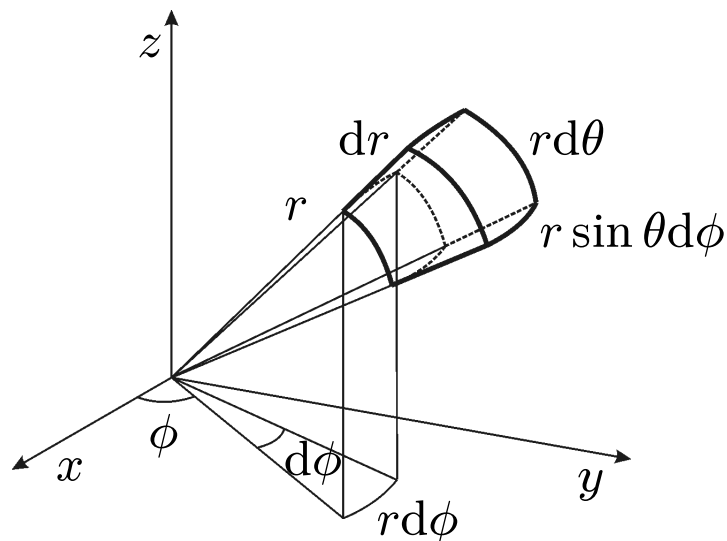


Pomoću diferencijala mogu se izraziti linijski, plošni i volumni elementi. U Kartezijevu sustavu linijski elementi dani su sa dx , dy i dz , pa su plošni elementi $(dS_1, dS_2, dS_3) = (dx dy, dx dz, dy dz)$, a volumni je $dV = dx dy dz$. U cilindričnom i sfernom sustavu linijski elementi lakše se uoče s pomoću sljedećih slika.



U cilindričnom sustavu linijski su elementi $(d\rho, \rho d\phi, dz)$ pa je:

- $dS_1 = \rho d\rho d\phi$
- $dS_2 = d\rho dz$
- $dS_3 = \rho d\phi dz$
- $dV = \rho d\rho d\phi dz$.



U sfernom sustavu linijski su elementi $(dr, r d\theta, r \sin \theta d\phi)$ pa je:

- $dS_1 = r dr d\theta$
- $dS_2 = r \sin \theta dr d\phi$
- $dS_3 = r^2 \sin \theta d\theta d\phi$
- $dV = r^2 \sin \theta dr d\theta d\phi$.